

RG-EG1510XS

Router Reyee de alto rendimiento con gestión en la nube

ESPECIFICACIONES TÉCNICAS



Características destacadas

- Excelente capacidad con hasta 1500 clientes concurrentes
- El brillante cerebro de la gestión de redes
- Integración gratuita de métodos de autenticación de terceros
- Fácil conexión a la intranet
- Reconocimiento de terminales para una gestión y administración de anchos de banda sencilla
- VPN fácil de configurar
- Bastidor para disco duro SATA HDD de 2,5" para el almacenamiento local de eventos del sistema
- Agilice su negocio con la gestión en la nube

Características destacadas

El potente EG a lo grande

Excelente router insignia para empresas con capacidad para hasta 1500 clientes



1500 clientes concurrentes



1000 túneles VPN



Rendimiento de 4 Gbps



Almacenamiento de 1 TB, Registro de eventos del sistema de 4-5 meses

Capacidad suprema y rendimiento extraordinario

El router se adapta a la perfección a múltiples escenarios de gran tamaño

Escenarios Clientes concurrentes



Hoteles boutique



Sedes con múltiples sucursales



Instalaciones del personal



Portal de terceros Integración de autenticación



IPSec, OpenVPN, L2TP y PPTP, entre otros.



Autenticación y autorización

Capacidad suprema y rendimiento extraordinario

El router se adapta a la perfección a múltiples escenarios de gran tamaño

Escenarios Clientes concurrentes



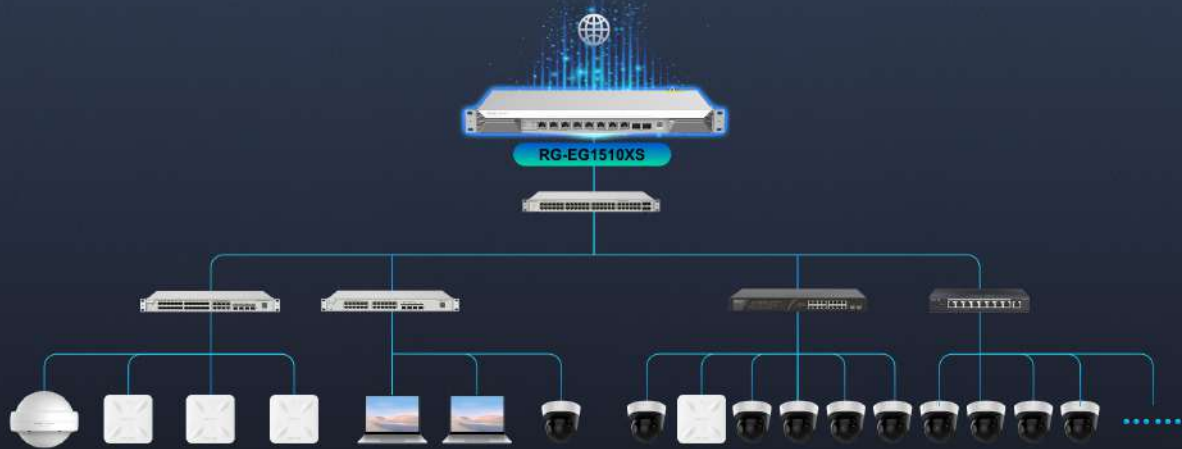
Supreme Capacity

Up to **1500** Clients Can Access

Características destacadas

El brillante cerebro de la gestión de redes

Conecte todos los dispositivos Reyee de forma inteligente con un solo clic y gestione los a la vez



Fácil conexión a la intranet

El panel de administración muestra de manera uniforme todos los dispositivos de terceros que admiten una conexión sencilla a la intranet y los vincula con su interfaz web con un solo clic



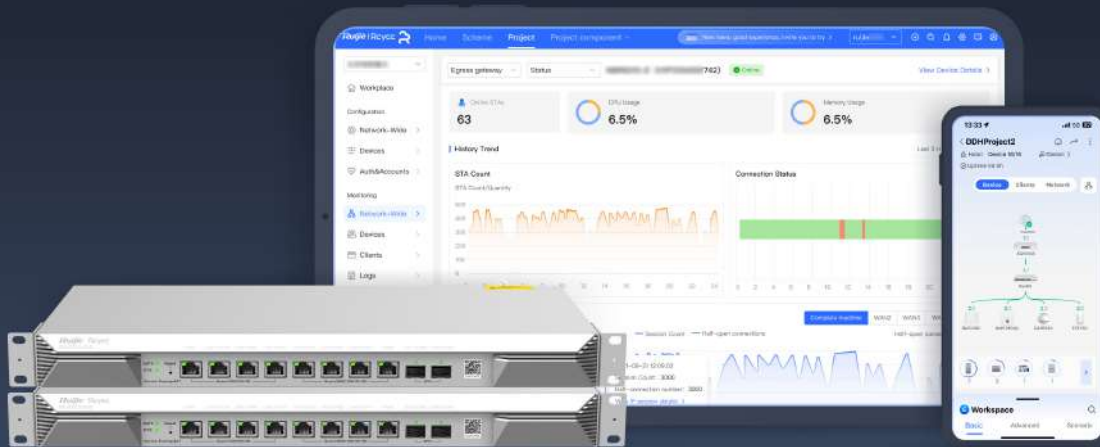
Integración gratuita de métodos de autenticación de terceros



Características destacadas

Agilice su negocio con la gestión en la nube

- Red autoorganizada
- Guía de configuración basada en el escenario
- Autenticación a través del portal en el mercado
- Configuración avanzada del servicio rápida mediante la aplicación
- Mantenimiento en la nube remoto de la aplicación



/ Especificaciones

Especificaciones de hardware

Modelo	RG-EG1510XS
Especificaciones básicas	
Puerto(s) WAN fijo(s)	1 10/100/1000/2500 Base-T
Puerto(s) LAN fijo(s)	1 10/100/1000 Base-T
Puerto(s) conmutable(s) LAN/WAN	3 10/100/1000 Base-T 3 10/100/1000/2500 Base-T 2 SFP de 10 G/1 G Base-X (puerto LAN7/WAN8 compatible con 2,5 G)
Rendimiento	4 Gbps (1518 bytes, NAT + auditoría del flujo) 3 Gbps (1518 bytes, NAT + autenticación, identificación de aplicaciones, auditoría del flujo y control del flujo)
N.º de clientes concurrentes recomendados	1500

Especificaciones de software

Especificaciones básicas	
Modo de acceso a la red	Cliente PPPoE, cliente DHCP, IP estática, compatibilidad total con IPv4 e IPv6
Modo de trabajo	Modo router o modo AC
VLAN	Compatible con 128 VLAN
IPTV	Compatible mediante VLAN e IGMP
Prioridad de VLAN (802.1p)	✓
Recordatorio de la cuenta y la contraseña PPPoE	✓
Gestión de redes	
Red autoorganizada (SON)	✓
N.º de dispositivos gestionados en modo router	1000 (AP/Switches NBS) + 128 (Switches ES)
N.º de dispositivos gestionados en modo AC	1000 (AP/Switches NBS) + 128 (Switches ES)

/ Especificaciones

Especificaciones de software

Modelo	RG-EG1510XS
Identificación de aplicaciones (DPI de capa 7)	Identificación de más de 300 aplicaciones de comunicación, vídeo, compras, juegos, bancos de datos, software P2P y pago
Gestión del comportamiento (Filtro de capa 7)	Bloqueo de aplicaciones (política basada en el tiempo/basada en la IP/basada en usuarios) Filtrado de sitios web (política basada en el tiempo/basada en la IP/basada en usuarios)
Auditoría de URL	✓
Control del flujo (QoS)	Control inteligente del flujo Políticas personalizadas de control del flujo Control de flujo de VPN
Auditoría del tráfico	Auditoría del tráfico en tiempo real
Prevención del uso compartido de redes	Compatible, regla TTL
Gestión de terminales de red	Detección de terminales, identificación, detección de posiciones
SNMP v1/v2/v3	✓
Auditoría de registros	Registro NAT, registro URL, registro DHCP, registro de autenticación, (registro del sistema de Tailandia y Turquía)
VPN	
Servidor VPN	Compatible, IPsec, L2TP, PPTP, OpenVPN
Cliente VPN	Compatible, IPsec, L2TP, PPTP, OpenVPN
Habilitar solo rendimiento general de VPN IPsec	900 Mbps
Habilitar solo rendimiento general de VPN L2TP	1,4 Gbps
Habilitar solo rendimiento general de VPN PPTP	1,7 Gbps
Habilitar solo rendimiento general de OpenVPN	400 Mbps

/ Especificaciones

Especificaciones de software

Modelo	RG-EG1510XS
Número general de túneles de VPN IPsec + VPN L2TP/PPTP + OpenVPN	1000
Enrutamiento	
Enrutamiento estático	Compatible, IPv4 e IPv6
RIP/RIPng	Compatible, IPv4 e IPv6
Enrutamiento basado en políticas (PBR)	Compatible, IPv4 e IPv6
OSPF v2/v3	Compatible, IPv4 e IPv6
Conmutación por error del puerto WAN	Compatible, modo interfaz activa/standby
Equilibrio de carga de la WAN	Compatible, equilibrio de carga basado en la IP, equilibrio de carga basado en sesiones, equilibrio de carga basado en cargas en tiempo real
Servicio de red	
Servidor PPPoE	Compatible, 1000 clientes concurrentes
Servidor DHCP	✓
Servidor DNS	✓
Cliente DNS	✓
Proxy DNS	✓
Cliente NTP	✓
DDNS	DynDns, NO-IP, DDNS Ruijie
NAT	✓
Asignación de puertos/DMZ	✓
UPnP	✓
Seguridad	

/ Especificaciones

Especificaciones de software

Modelo	RG-EG1510XS
ACL (Firewall)	Compatible, ACL basado en tiempo (IPv4 e Ipv6), firewall con información de estado
Autoseguridad	Ping prohibido en LAN/WAN, acceso a web prohibido en LAN Acceso prohibido a ICMP local
Vinculación IP-MAC	✓
Filtrado de direcciones MAC	Allowlist/blocklist de direcciones MAC
Límite de número sesiones	✓
ARP	Compatible, vinculación ARP
Defensa contra ataques	Prevención de ataques de inundación Prevención de ataques de paquetes sospechosos Gestión de paquetes ICMP Prevención de ataques de sesión
Dominio de seguridad	✓
Registro de seguridad	✓
Autenticación	
Cliente Radius	✓
Proxy Radius	✓
Autenticación en la nube	Cuenta, SMS, un solo clic, cupón, portal personalizado
Autenticación local	Cuenta, código QR, SMS, un solo clic, cupón, portal personalizado
Interfaz integrada con portales de terceros	WiFiDog, WISPr
Gestión de AP (modo AC)	
Configuración de SSID	✓
Configuración de canales	✓
Gestión de STA	✓

/ Especificaciones

Especificaciones de software

Modelo	RG-EG1510XS
Gestión de la red de Mesh	✓
Configuración de itinerancia inalámbrica	✓
Optimización inteligente de la red wifi (WIO)	✓
Gestión de dispositivos	
Método de gestión	eWeb/nube/aplicación
Método de reinicio	Reinicio, reinicio programado mediante eWEB/nube/aplicación
Acceso/contraseña predeterminados	192.168.110.1 Contraseña predeterminada: admin
Actualización de firmware	Compatible, actualización online y local mediante eWEB, actualización mediante nube/aplicación
Copia de seguridad de la configuración	✓
Restablecimiento a la configuración de fábrica	✓
Idioma de eWEB	Chino Chino tradicional Inglés Español Francés Indonesio Tailandia Rusia Turco Alemán Vietnamita Árabe

Características del hardware

CPU	4 núcleos, 1,8 GHz
SDRAM/RAM	4 GB
Memoria flash	NAND FLASH de 128 MB + EMMC de 8 GB

/ Especificaciones

Características del hardware

Modelo	RG-EG1510XS
Almacenamiento	Bastidor para HDD de 2,5" Modelo de disco duro recomendado: Western Digital (WD) WD10SPZX. El uso de discos duros no recomendados puede afectar al rendimiento óptimo del sistema.
Consumo de energía	≤ 20 W
Fuentes de alimentación	100 V~240 V CA, 50/60 Hz
Dimensiones del puerto de CC	N/A
de tres barras	1 indicador LED del sistema 1 indicador LED de SATA
Botones	1 botón de restablecimiento
Dimensiones (largo x ancho x alto)	440 mm × 210 mm × 43,6 mm
Peso	3 kg (sin incluir la caja)
Instalación	Montaje en rack
Dimensiones del rack	Montaje en rack 1U de 48 cm
Modo de disipación	Disipación del calor mediante refrigeración por aire
Ventilador	Sin ventilador
Temperatura de funcionamiento	0 °C a 40 °C
Temperatura de almacenamiento	-40 °C a 75 °C
Humedad de funcionamiento	10 % a 90 % sin condensación
Humedad de almacenamiento	5 % a 95 % sin condensación
Sobretensión en el puerto	6 kV
IP (protección de entrada)	IP20

Contenido de la caja

Dispositivo	RG-EG1510XS
Almohadilla para soporte	4
Cable de alimentación	1
Soporte de montaje	2
Tornillo M4 × 8 mm	8
Tornillo TGM3-10	4
Gancho de sujeción para el cable de alimentación	1
Manual del usuario	1
Tarjeta de garantía	1
Cable de conexión a tierra	1
Peso de la caja	3,82 kg
Dimensiones de la caja (ancho × fondo × alto)	579 mm × 285 mm × 113 mm

Ruijie | Rcycc

 **Redefine your easy network**

Copyright ©2000-2024 Ruijie Networks Co., Ltd. Todos los derechos reservados.

Quedan prohibidas la reproducción y la transmisión en forma o medio alguno de cualquier tipo de contenido incluido en el presente documento sin la autorización previa por escrito de Ruijie Networks Co., Ltd.

Aviso

Este contenido solo es aplicable a territorios externos al área de China continental. Ruijie Networks Co., Ltd. se reserva el derecho de interpretación del presente contenido.

La información incluida en este documento puede verse sujeta a cambios sin previo aviso. Ninguno de los contenidos incluidos en el presente escrito representa una garantía adicional. Ruijie Networks Co., Ltd. se exime de toda responsabilidad derivada de errores técnicos, editoriales u omisiones incluidas en este documento.



Ruijie Networks Co., Ltd.
Sitio web: <https://reyee.ruijie.com/en-global>